

Berlin - 11. Oktober 2015 - [www.berlin-laeuft.de](http://www.berlin-laeuft.de)

Kategorie: Großveranstaltungen

Bei herrlichem Laufwetter startete vor dem Schloss Charlottenburg der diesjährige Grand 10 Berlin, mit über 7000 Läuferinnen und Läufern wohl das teilnehmerstärkste 10 Kilometer Rennen in Deutschland.

Neben der Hauptdistanz gab es noch eine zweimal 5 Kilometer Staffel und einen Kinderlauf.

**Fazit zu dieser Veranstaltung:**

Das tolle Wetter, die schöne Strecke und eine gute Stimmung im Start- und Zielbereich, ließen marginale organisatorische Ungereimtheiten schnell vergessen. Insgesamt eine absolut zu empfehlende Veranstaltung.

---

Wir kombinierten das Abholen der Startunterlagen am Donnerstag Abend mit einem Kinobesuch und mussten kurz vor dem Ladenschluss kaum warten. Dass man uns beiden nur einen Kleiderbeutel geben wollte und diesbezüglich zu diskutieren anfang, hat uns dort allerdings nicht gefallen. Das Argument der Dame an der Ausgabe, der Erste im Ziel könne ja den Beutel holen, wiesen wir mit dem Hinweis zurück, dass die Beutel startnummernbezogen sind und das somit wohl nicht zwangsweise funktionieren würde und außerdem wir beide ja das Startgeld bezahlt hätten. Widerstrebend gab es dann noch eine zweite Tüte, die gefaltet und in die erste gesteckt wurde. Nervig und unseres Erachtens vollkommen überflüssig, zumal hinter uns noch Leute warteten.



Am Lauftag fuhren wir mit der U12 zum Sophie-Charlotte-Platz und gingen das Stückchen zum

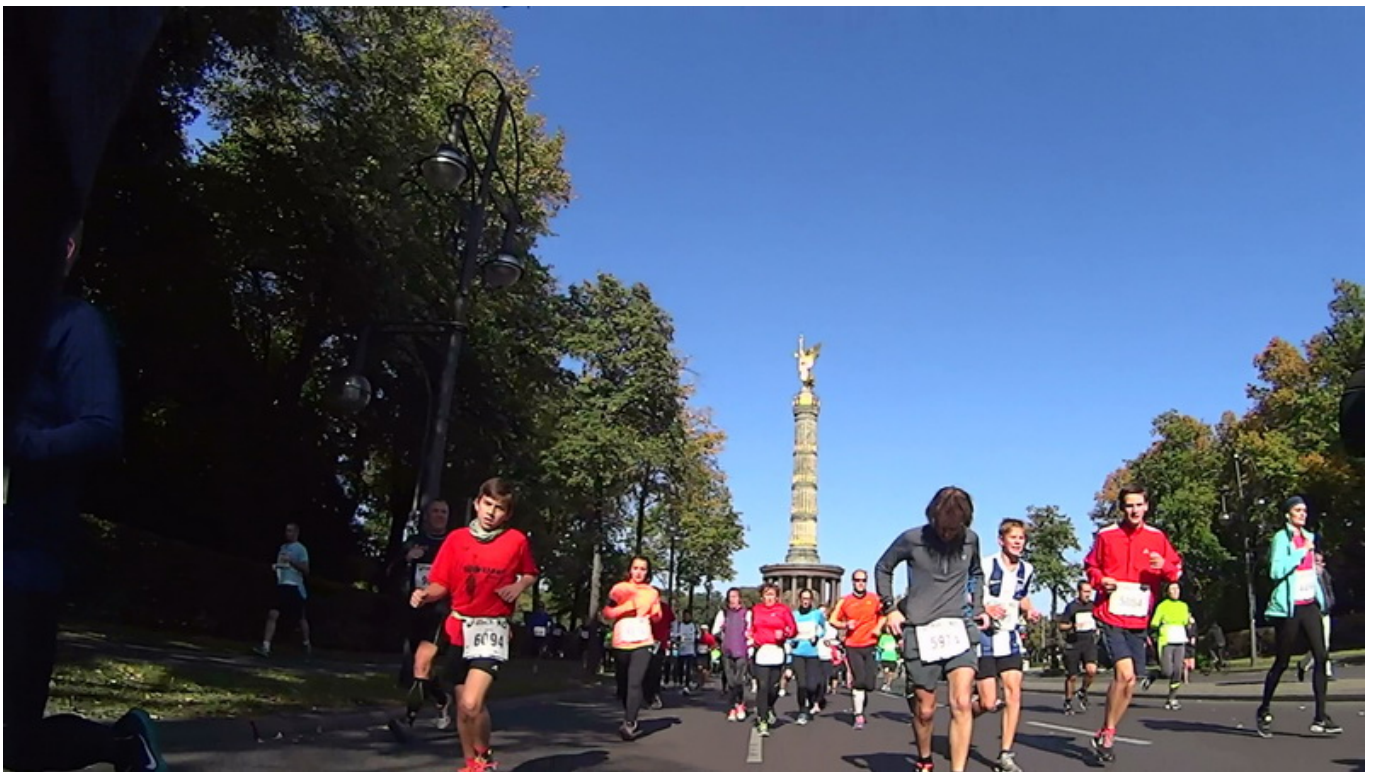
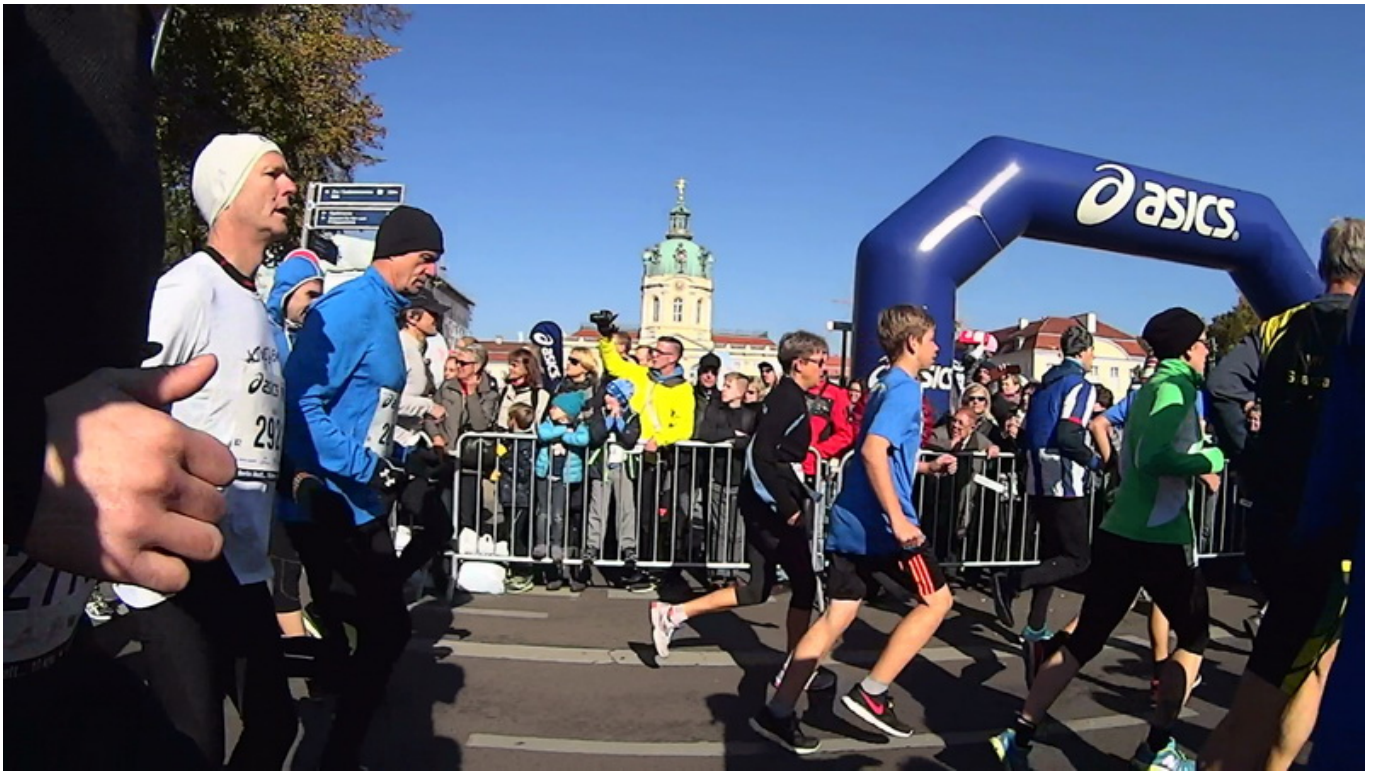
## Grand 10 Berlin 2015

Schloss zu Fuß. Dort gab es ein Warm-Up und wer wollte, konnte vor dem Start noch etwas trinken.

Gestartet wurde mit einigen Minuten Verzögerung, um allen Läuferinnen und Läufern, die noch unterwegs waren, die Möglichkeit zu geben, ihren Startblock zu finden.



Nach dem Startschuss dauerte es - wie üblich - etwas, bis wir zu der Startline kamen. Danach hatte sich das Feld aber schnell auseinandergezogen und wir genossen unseren gemütlichen Sonnenscheinlauf durch den Westen von Berlin.



Hinter dem Zieleinlauf wurden die Läuferinnen und Läufer in den recht engen Teilnehmerbereich geschleust, wo verschiedene Getränke, einschließlich alkoholhaltigem Bier und einem Sportgetränk in Flaschen ausgegeben wurden.

### **Laufstrecke:**

Die schnelle Laufstrecke führte über ausschließlich festen Untergrund durch Berlins Westen und an vielen der dortigen Sehenswürdigkeiten vorbei, einschließlich einem kurzen - vergleichsweise engen - Abschnitt durch den Berliner Zoo.

